

# Vinterman

– et system til assistance omkring vintertjeneste

Oktober 2014



## Hvorfor Vinterman?

Vinterman åbner mulighed for at optimere vintertjenesten og samtidigt få en fyldig dokumentation af de udførte handlinger.

I Vinterman lægges stamoplysninger om bl.a. vagtplaner, prislister og ruter. På basis af disse stamoplysninger udarbejdes handlingsplaner som tilpasses den aktuelle vejr-situation.

## Udkald

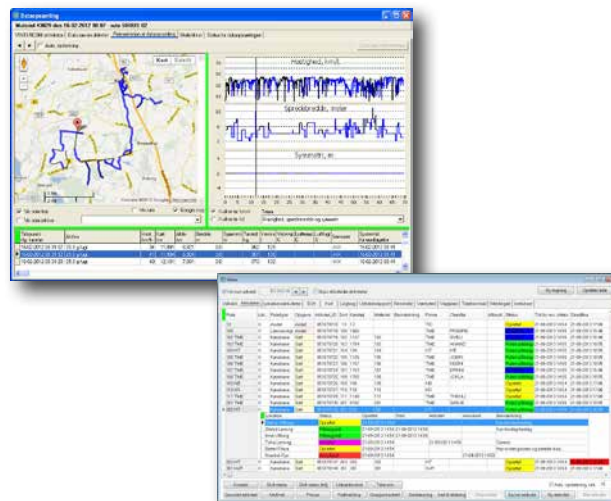
Igangsætning, styring og overvågning af aktiviteter bliver nemt og overskueligt ved brug af

Vinterman. Valg af ruter til udkald sker på baggrund af et udvalg af handlingsplaner. Entreprenører og chauffører bliver fundet via vagtplaner og kan ringes op fra systemet. Skal der kaldes mange ud findes der også en udkaldsrobot, der kan kontakte op til 30 personer i minuttet.

## Vinterman Chauffør app

Chauffør app'en giver mulighed for at chaufføren let selv kan starte og slutte sin tur samt registrere evt. saltforbrug.

App'en registrere automatisk besøgte lokationer undervejs, f.eks. institutioner, der skal afregnes separat. Den sikrer ligeledes dokumentation af hvor chaufføren har været via telefonens GPS.



## Kontakt

### Fagspecialister:

**Freddy Knudsen**  
7244 3425  
fek@vd.dk

**Tine Damkjær Bagger**  
7244 3439  
tida@vd.dk

## Overvågning

Under udkaldet kan status for de enkelte køretøjer følges, og udstyr med GPS og dataopsamling ses på et kort, mens detaljerede indstillinger af sprederne løbende gemmes. Hvis chaufføren bruger Vinterman app'en, vil denne sikre en dataopsamling på samme måde, som hvis der sidder en GPS på køretøjet eller saltsprederen/ploven.

## Dokumentation

På baggrund af de registrerede aktiviteter kan der udsendes fakturagrundlag til alle entreprenører, således at afregningen bliver let. Statistikkerne i Vinterman giver mulighed for på et vilkårligt tidspunkt at opgøre nøgletal som antal aktiviteter, saltforbrug, entreprenørigtgifter mv. Forsikringssager vil tilsvarende altid kunne belyses grundigt selv 6 eller 24 måneder senere.

## Information

Vintermeldinger er integreret i Vinterman. Meldingerne kan sendes direkte pr. mail og sms til f.eks. lokalradioer, politiet, T.I.C. mfl. Samtidig er meldingerne synlige på vintertrafik.dk, hvor mange professionelle brugere som f.eks. radioværter og kørselsledere videreformidler informationen. Ved snestorm ses meldingerne af op mod 200.000 personer dagligt.

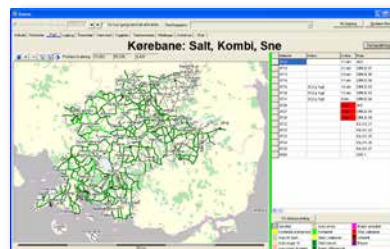
## To udgaver af Vinterman

Vinterman fås i to forskellige versioner, hvor kommuner som minimum bør anvende den sidste:

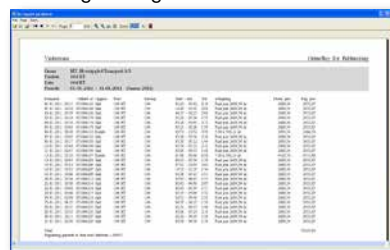
### Vinterman

Dette er den samlede pakke med alt fra styring af udkald over dataopsamling til vintermeldinger.

Kortskærm



Fakturagrundlag



vintertrafik.dk



### Vinterman melding

Meldingsdelen findes som en separat webside hvis kommunen ikke ønsker at anvende andre dele af Vinterman.

Vejdirektoratet har lokale kontorer i:

Aalborg, Fløng, Middelfart,  
Næstved og Skanderborg  
samt hovedkontor i København

Find mere information på  
[vejdirektoratet.dk](http://vejdirektoratet.dk)

Vejdirektoratet  
Niels Juels Gade 13  
Postboks 9018  
1022 København K

Telefon 7244 3333  
[vd@vd.dk](mailto:vd@vd.dk)  
[vejdirektoratet.dk](http://vejdirektoratet.dk)

